



Svarta Fåret
1342



ULRIKA, 100% ull

Storlek dam: S (M) L (XL) XXL

Storlek herr: S (M) L (XL)

Garnåtgång: 15 (16) 17 (18) 21 (22) nystan fg 08, 03, 04, 09

Dam och herrtröja med får

ULRIKA, 100 % ull

1342

Storlek:

<u>Dam:</u>	S	(M)	L	(XL)	XXL	-
<u>Herr:</u>	-	-	S	(M)	L	(XL)

Plaggets mått.

<u>Bröstvidd:</u>	94	(100)	108	(116)	124	(130) cm
<u>Hel längd:</u>	64	(66)	68	(70)	72	(74) cm
<u>Ärmlängd:</u>	45	(46)	47	(48)	49	(50) cm
<u>Garnåtgång:</u>	9	(10)	11	(12)	13	(14) n.fg 1 (mörkgrå 08)
	2	(2)	2	(2)	3	(3) n.fg 2 (ljusgrå 03)
	2	(2)	2	(2)	2	(2) n.fg 3 (vit 04)
	2	(2)	2	(2)	3	(3) n.fg 4 (antracit 09)

Garnalternativ: FREJA. Garnåtgången kan bli annorlunda i en annan kvalitet.

Stickor: Svarta Fåret 3½ och 4 mm

Masktäthet: 20 m slätstickning på st 4 = 10 cm. **OBS!** Kontrollera masktätheten noga. Stickar du för fast, byt till grövre stickor. Stickar du för löst, byt till finare stickor. Stämmer inte masktätheten får plagget fel mått och angiven garnåtgång kan ändras.

OBS! Den yttersta m i var sida stickas rät alla v = kantmaska (kantm).

TRÖJA

Bakstycke: Lägg upp 97 (103) 111 (119) 127 (133) m med fg 4 på st 3½ och sticka resår 1 rm, 1 am i 6 (6) 6 (7) 7 (7) cm, 1:a v = avigs. Byt till st 4 och sticka slätst. Sticka mönsterbård enl diagram 1 innanför 10 m slätst + 1 kantm i var sida. Byt till fg 1. När arb mäter 42 (43) 44 (45) 46 (47) cm stickas mönster enl diagram 2. Efter 4 v (alla storl) avm 10 m (alla storl) i var sida för ärmhåll. Efter diagrammet fortsätter man att sticka med fg 1 arb ut. När arb mäter 62 (64) 66 (68) 70 (72) cm avm de mittersta 33 (35) 37 (39) 41 (43) m för nacken och var sida stickas för sig. Avm ytterl 2 m mot nacken. När arb mäter 64 (66) 68 (70) 72 (74) cm avm axelns 20 (22) 25 (28) 31 (33) m ej för fast. Sticka den andra sidan lika men åt motsatt håll.

Framstycke: Lägg upp och sticka lika som bakstycket tills arb mäter 57 (59) 61 (62) 64 (66) cm. Avm de mittersta 13 (15) 17 (19) 21 (23) m för halsringningen och sticka var sida för sig. Avm ytterl mot halsen vartannat v 4-3-2-2-1 m (alla storl) = 20 (22) 25 (28) 31 (33) m kvar för axeln som avm när arb mäter 64 (66) 68 (70) 72 (74) cm. Sticka den andra sidan lika men åt motsatt håll.

Ärmar: Lägg upp 54 (56) 58 (60) 62 (64) m med fg 4 på st 3½ och sticka resår 1 rm, 1 am i 6 (6) 6 (7) 7 (7) cm, 1:a v = avigs. Öka på sista resårv 10 m jämnt fördelat över v = 64 (66) 68 (70) 72 (74) m. Byt till st 4 och sticka slätst. Sticka mönsterbård enl diagram 1. Sticka resten av arb i fg 1. **OBS!** Samtidigt med byte till fg 1 ökas 1 m i var sida innanför kantm genom att ta tråden mellan m, vrid den och sticka 1 rm. Fortsätt att öka på detta sätt med ca 3 (3) 2½ (2½) 2½ (2½) cm:s mellanrum tills det finns 86 (90) 94 (98) 102 (106) m på stickan. Lägg ev ökningarna tätare mot slutet. När arb mäter 45 (46) 47 (48) 49 (50) cm och alla ökringar är gjorda stickas ytterl 4 cm (utan ökringar, alla storl) för ärmhållsmontering. Avm därefter alla m ej för fast.

MONTERING

Sy höger axelsöm. Halskant: Plocka upp ca 98 (102) 106 (110) 116 (122) m med fg 1 på st 3½ längs halskanten från räts och sticka 1 rätt v. Sticka därefter resår 1 rm, 1 am med 1 kantm i var sida i 2½ cm. Sticka 1 rätt v från nästa v från avigs (= vikvarv) och sticka ytterl 2½ cm resår. Mask av ej för fast i resår. Vik halskanten dubbel i vikvarvet mot avigs och näst fast. Sy vänster axelsöm samt halskanten. Sy i ärmarna. De sista 4 cm på ärmarna sys fast mot bak- och framstyckets ärmhållsavn. Sy ärm- och sidsömmarna. Lägg plagget enl mått mellan fuktiga dukar och låt torka.

KOPIERING FÖRBJUDEN!

Design och beskrivning:

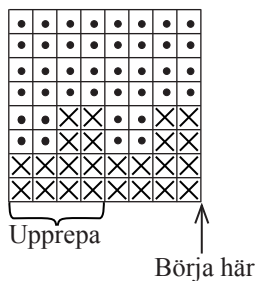
SVARTA FÅRET AB

Tel: 031-99 65 90

www.svartafaret.se

Foto: Västkostbild.se

Diagram 1



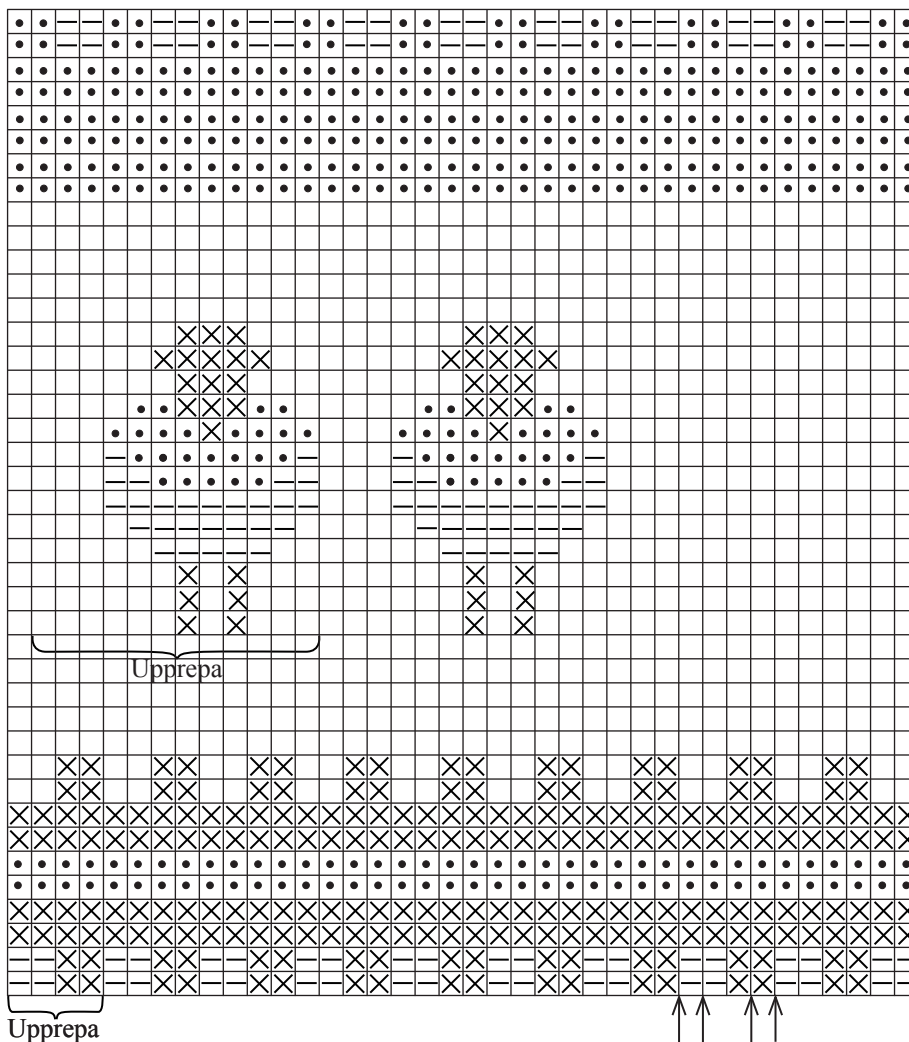
☐ = slätst med fg 1

● = slätst med fg 2

□ = slätst med fg 3

⊗ = slätst med fg 4

Diagram 2



Upprepa

Börja här: dam S
herr (XL)

dam L
herr S

dam (XL)
herr (M)

dam (M)
dam (XXL)
herr L

KOPIERING FÖRBJUDEN!

KOPIERING FÖRBJUDEN!

